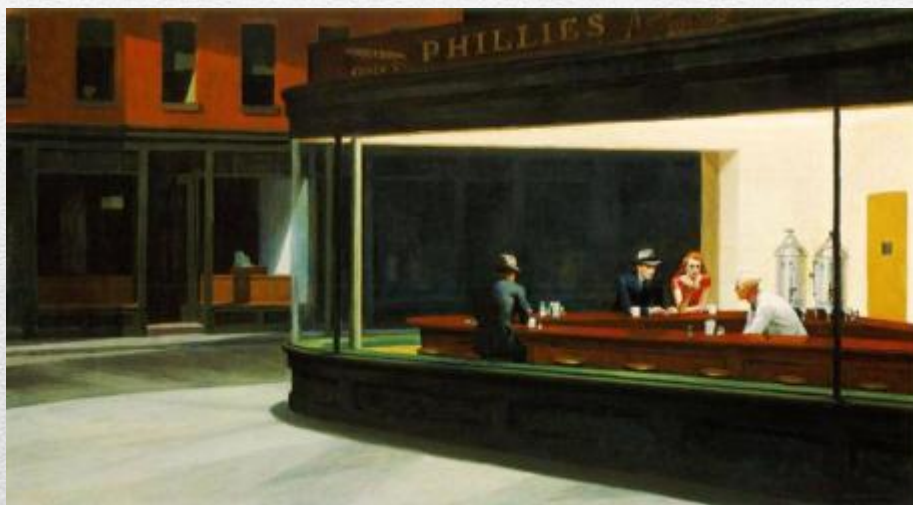


אור

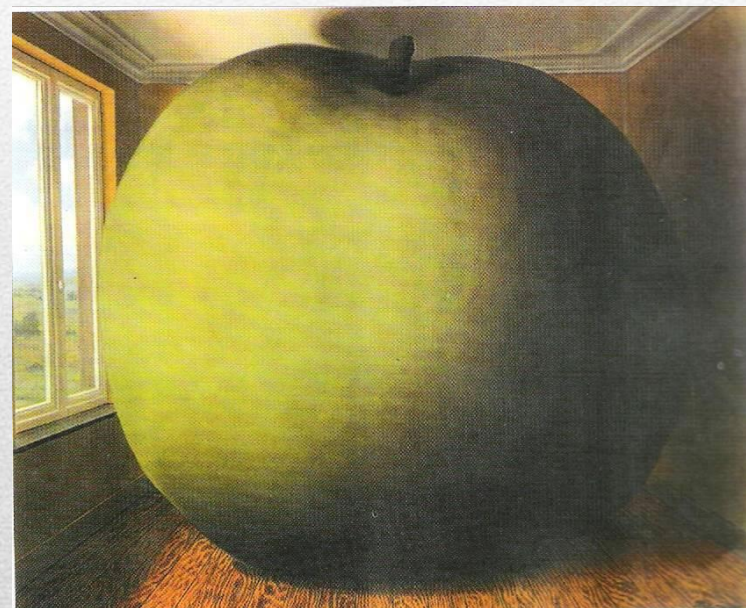
- 1. מקור אור – חיצוני/פנימי
 - 2. סוג האור – מלאכותי/טבעי
 - 3. כמות האור ופיזורו – ממוקד/מפוזר
 - 4. האור בפיסול – טבעי/מלאכותי
 - 5. מירקם הפסל – חלק/מחוספס/מבריק/אטום
-

מקור האור

פנימי



חיצוני



אדוארד הופר, ציפורי לילה,
1942, שמן על בד 76.2X144 ס"מ

רנה מגריט, החדר הקשוב, 1953,
שמן על בד, 45X55 ס"מ

סוג האור

טבעי

מלאכותי



גוסטב קורבה, שלום אדון קורבה
1854, שמן על בד

פרנצ'סקו גויה, ה- 3 במאי 1808,
שמן על בד 266 X 345 ס"מ

כמות האור ופיזורו

מפוזר



ויליאם הוגארט, חוזה הנישואין,
1734, שמן על בד, 91X70 ס"מ

ממוקד



רמברנדט, דיוקן עצמי,
1669, שמן על בד

האור בפיסול

מלאכותי



מרסל דושאן, גלגל אופניים ושרפרף,
1913 רדי- מייד

טבעי



ניקי דה סנט פאל, הגולם
1971 – 1972, פיברגלס צבוע

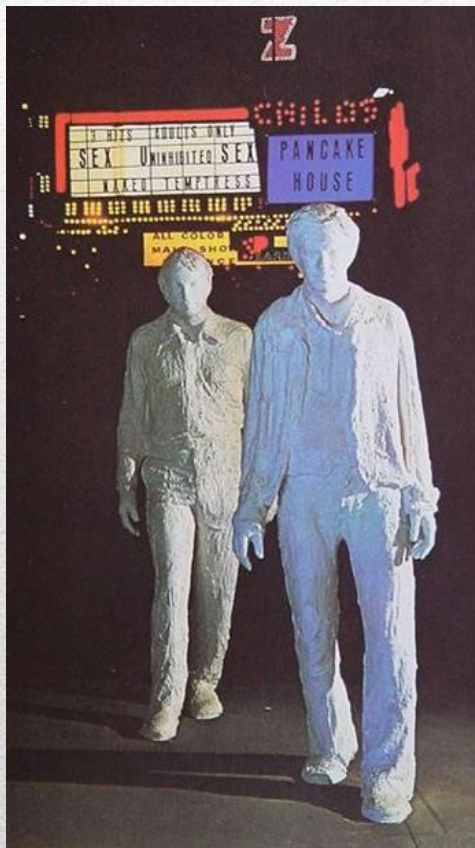
מירקם הפסל

אטום

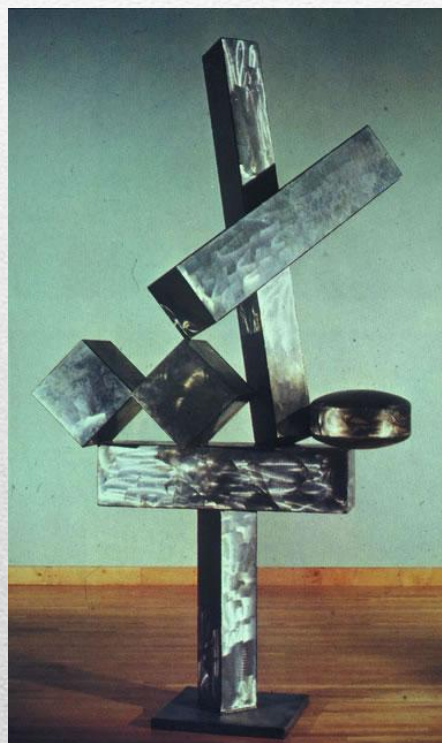
מבריק

מחוספס

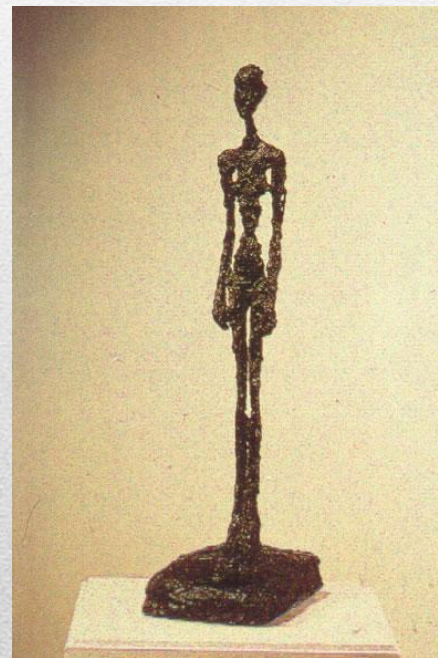
חלק



ג'ורג' סיגל, כיכר טיימס בלילה, 1970, תחבושות גבס



דיויד סמית, קובי 19, 1964, פלדת אל חלד



ג'אקומטי, אישה עירומה עומדת, 1954-7, ברונזה



אנדריאה דל ורקיו, דוד הצעיר, 1467, ברונזה